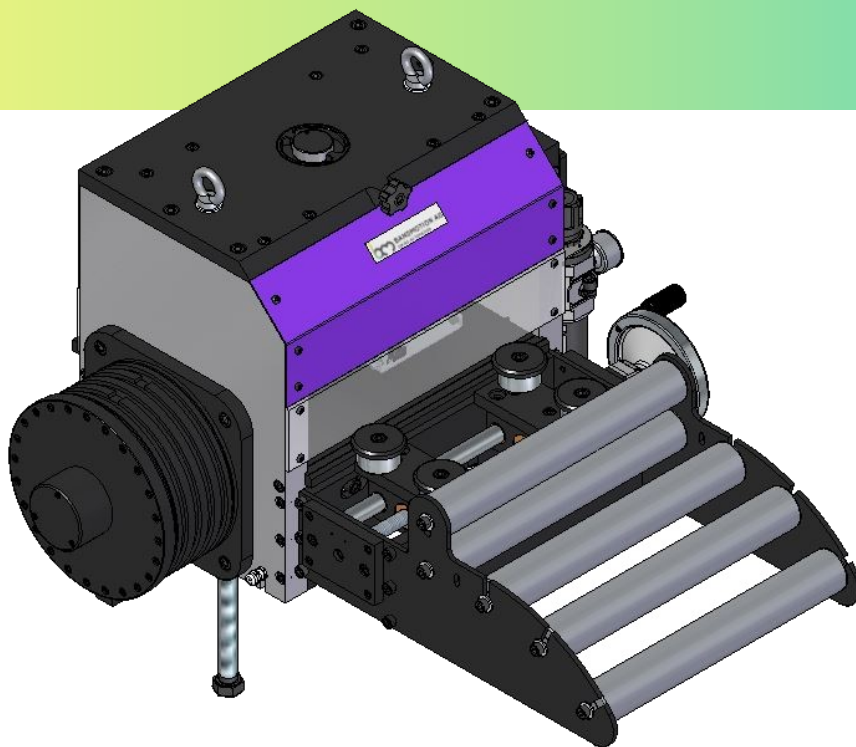




**BANDMOTION AG**  
SWISS AUTOMATION

# Walzenvorschub BMG 250-450 T



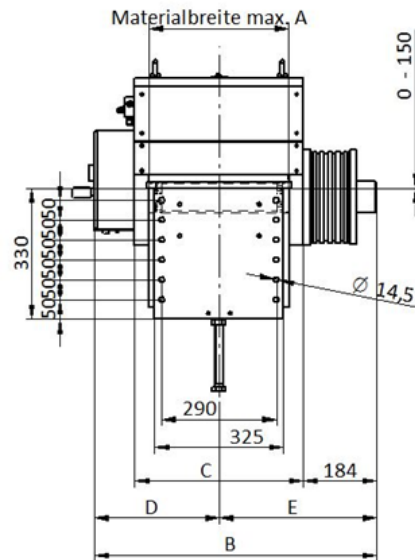
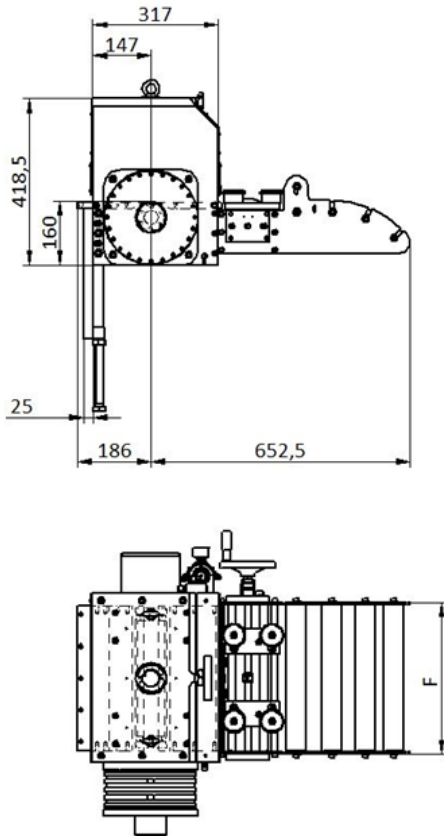
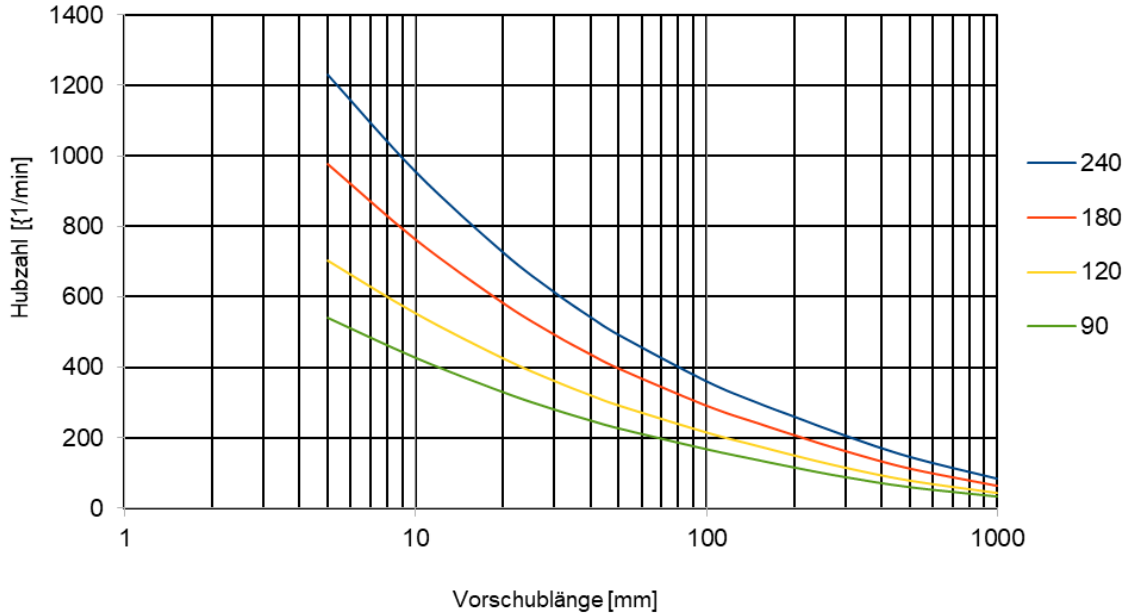
## Highlights auf einen Blick

- ⇒ Kompakte Mechanik schiebend oder ziehend einsetzbar
- ⇒ Einfacher Anbau an jede Folgemaschine
- ⇒ Untere und obere Walze spielfrei angetrieben gehärtet und geschliffen
- ⇒ Schnelle pneumatische Walzenlüftung
- ⇒ Walzenlüftungsweg oben und unten einzeln einstellbar
- ⇒ Walzenanpressdruck regelbar
- ⇒ Motorbremse verhindert Bandrücklauf bei Not-Aus Situationen
- ⇒ Einlaufrollenkorb mit integriertem Banddesensor
- ⇒ Hochdynamischer CNC-Antrieb mit Drehmomentmotor
- ⇒ CNC-Steuerung standardmässig als Einbaukassette oder optional als Tischgehäuse
- ⇒ Verknüpfung der Folgemaschine mit einer 24V-E/A-Einheit mit 18 Ein- und 11 Ausgängen.
- ⇒ Integrierte Sicherheit mit Impulssperre oder Überwachungseinheit bis PLe/SIL3
- ⇒ Hubzahlabhängige Programmierung, Mehrfachstrecken, Einfädelfunktion
- Optionen:
  - ⇒ Optional RS232 Schnittstelle zur Vorschubdatenübermittlung mit ASCII-Protokoll
  - ⇒ Optional diverse Feldbus-Anbindungen
  - ⇒ Optional Service-Software zur Geräte-Analyse, PLC-Programmierung und Datensicherung
  - ⇒ Optional Synchronbetrieb mit Folgemaschine
  - ⇒ Weitere Optionen wie Messrad, Markenleser, Nockenschaltwerk usw.
  - ⇒ Sonderanfertigungen nach Ihren Angaben sind auf Anfrage jederzeit möglich.

## Technische Daten

Bandbreite	250-450mm
Walzen $\varnothing$	80mm
Walzenöffnung	max. 9mm
Genauigkeit	+/- 0.02mm
Dauerzugkraft	1300 N
Geschwindigkeit max.	150m/min
Stromversorgung	3x400V / 50Hz

### Hubzahldiagramm ohne Zwischenlüften mit Bandmaterial 10 kg



Typ	Breite max. A	B	C	D	E	F
BMG 250 T	252	611.5	325	265	346.5	282
BMG 350 T	352	711.5	425	315	396.5	382
BMG 450 T	452	811.5	525	365	446.5	482